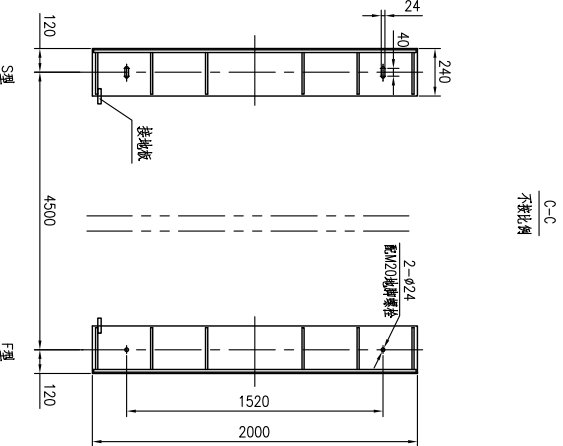
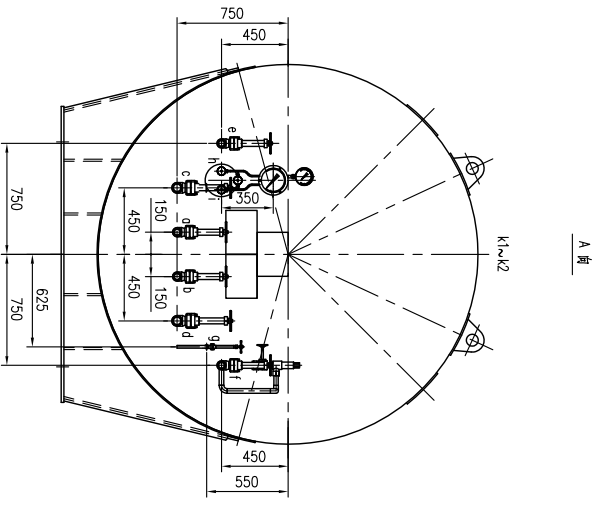
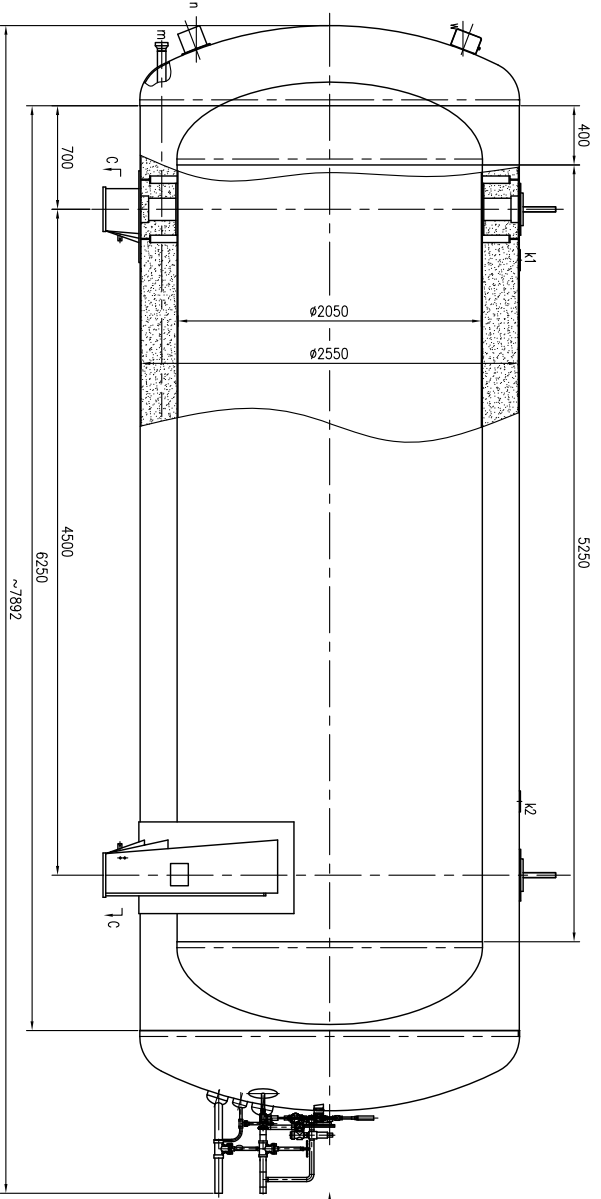


设计参数表

设计参数	标准	设计、制造与检验标准
设备名称	容器	1.09/118442.1-2011《压力容器安全技术监察规程》
工作压力	0.8 MPa	2.15321-2016《固定式压力容器安全技术监察规程》
设计压力	0.84 MPa	3.08/1150.1-150.4-2011《压力容器》
计算压力	0.94 MPa	4.09/118442.1-18442.6-2011《固定式压力容器设计》
工作温度	-162 ~ 50 °C	5.NB/1470.5-2011《压力容器无损检测》
设计温度	-162/50 °C	制造与检验标准
介质名称	UNG	接头中规定，角焊缝的厚度与对接焊缝的厚度按GB 50205-2011
介质特性	易燃易爆	型式，相应注法按标准中规定。
介质密度	426 kg/m³	XX与XX的焊接
介质粘度	0 mmPa·s	不锈钢-不锈钢
焊接接头系数	0.85	不锈钢-碳钢
设计使用年限(t)	20	附加全焊-附加全焊
几何容积	20 m³	设计压力
主要受压元件材料	S30408	容器
安全阀启闭压力	0.82 MPa	筒体
爆破片爆破压力	0.82 MPa	封头
真空度	<3 Pa	设备自重
换热形式	真空夹套	操作重量
真空度	<2X10⁻⁴ Pa·m³·s⁻¹	Kg
真空夹层漏率	<6X10⁻⁴ Pa·m³·s⁻¹	内容积
密封型式(按UN)	%/d	内外容积
管口、支腿等	按本图	外壳



材料名称	材料牌号	供货状态	材料名称	材料牌号	供货状态
筒体	S30408	GB/T24511-2017	筒体	Q345R	GB/T713-2014
封头	S30408	GB/T14976-2012	封头	Q345R	GB/T713-2014
接管	S30408	NB/T47010-2017	接管	Q345R	GB/T713-2014

符号	公称直径	接管尺寸	接管增加长度
o	40	Φ45X3	见图
b	40	Φ45X3	见图
c	40	Φ45X3	见图
d	25	Φ32X2.5	见图
e	25	Φ32X2.5	见图
f	25	Φ32X2.5	见图
g	15	Φ18X2	见图
h	10	Φ14X2	见图
i	15	Φ18X2	见图
m	50	/	见图
n	NPT 1/8"	/	见图
w	Φ127	/	见图

注：此图仅供参考，最终以最终蓝图为准！

标准图号
设计日期
审核日期
日期

本图仅为扬州巨人机械有限公司生产，未经本公司许可不得转给第三者复制或
This drawing is the property of Yangzhou Giant Machinery Co., Ltd. without authorized disclosure to any third party or duplication in any form.

扬州巨人机械有限公司
Yangzhou Giant Machinery Co., Ltd.

项目名称: CFW(P)-20/0.8型 低温液体储罐
设计: 孙建波
审核: 孙建波
日期: 2018.11.01

比例: 1:25

张数: 1/1

设计: 孙建波
审核: 孙建波
日期: 2018.11.01